

# Hébergements



*Destination*  
**RAMATUELLE**





# (Se) Faire plaisir

Ramenez le charme de Ramatuelle dans vos valises !

## Affiches, magnets, cartes postales



## Produits en vente à l'Office de Tourisme

Mais aussi : médaille souvenir, carte IGN, topo guide randonnées...  
Renseignez-vous !

### Capacité

- Nombre de couverts
- Nombre de chambres
- Nombre de chambres accessibles
- Nombre de dortoirs
- Nombre d'emplacements
- Nombre d'emplacements de camping-car
- Nombre de personnes
- Nombre de lit double
- Nombre de lit simple

### Commodités

- Wifi Internet
- Aire de stationnement camping-cars
- Aire de jeux
- Animaux acceptés
- Ascenseur
- Bar

- Canapé convertible
- Climatisation
- Club enfants
- Espace aquatique ludique
- Garage
- Jacuzzi®
- Lave linge privatif
- Lave vaisselle
- Matériel Bébé
- Non fumeur
- Parking
- Parking autocar
- Piscine
- Piscine chauffée
- Piscine couverte
- Restaurant
- Salle de réunion

- Sauna
- Télévision
- Terrain de tennis
- Terrain clos
- Terrasse

### Labels

- Qualité Tourisme™
- Logis
- Gîtes de France
- Clévacances
- Camping Qualité
- Bienvenue à la ferme

### Accessibilité

- Accessible en fauteuil roulant
- Handicap auditif
- Handicap mental

- Handicap moteur
- Handicap visuel

### Clientèle

- Famille +
- Spécial famille avec enfants
- Groupes

### Moyens de paiement

- Carte bancaire/crédit
- Chèque Vacances
- Titre Restaurant
- Chèque

## MEUBLÉ ET GÎTE

(83101 000303 KI)



Tarifs : nous consulter

## BRUN ALAIN

Villa avec accès privatif à la plage de Briande, mitoyenne avec le propriétaire. Chemin d'accès en terre (2 kilomètres).  
*Toute l'année.*

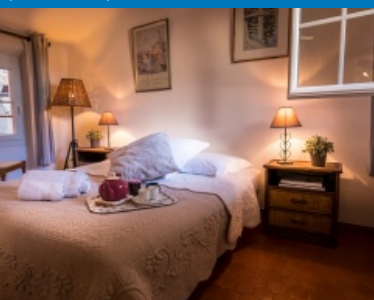
3 ch. 6



Domaine La Tourraque - 83350 Ramatuelle  
Tél. **06 72 00 70 50**  
[brunalain1@hotmail.fr](mailto:brunalain1@hotmail.fr)

## MEUBLÉ ET GÎTE

(831010000102K)



Tarifs : nous consulter

## MAISON DE VILLAGE ★★

Jolie maison de village, au centre de Ramatuelle, avec terrasse vue mer  
*Du 01/01 au 31/12.*

2 ch. 4



37 Rue Saint-Esprit - 83350 Ramatuelle  
Tél. **06 16 44 87 60**  
[carole@chrono-web.com](mailto:carole@chrono-web.com)

## CHAMBRE D'HÔTES

(Z05AU0)



Tarifs : nous consulter

## LE CLOS DES VIGNES



Chambres et suites junior avec cuisine (communicantes de 4 p) blotties au cœur d'un vignoble. Cadre intimiste dans un oasis de verdure. Possibilité de faire son jogging jusqu'aux plages et sur le sentier du littoral. Commerces à 800 mètres.

*Toute l'année.*

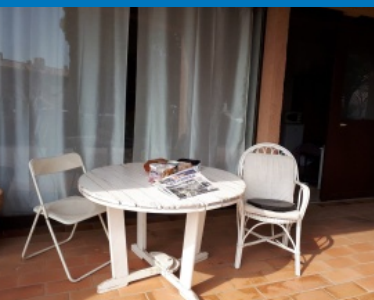
4 ch. 10



1889 Chemin des Boutinelles - 83350 Ramatuelle  
Tél. **04 94 49 56 40 - 06 23 75 17 70 - 06 18 71 69 70**  
[infobastide@yahoo.fr](mailto:infobastide@yahoo.fr)

## MEUBLÉ ET GÎTE

(83101 000161 RQ)



Tarifs : nous consulter

## LE FEU SACRÉ ★

Dans le village de Ramatuelle, à 10km de Saint-Tropez, appartement meublé de 50 m2 tout équipé lumineux, calme confortable. Parking gratuit. A proximité de la mer, à 5 minutes du centre, des restaurants et commerces.  
*Toute l'année. Location à la semaine, quinzaine ou plus.*

2 ch. 5



167 Rue de La Roche des Fées B2 - 83350 Ramatuelle  
Tél. **06 74 78 14 68**  
[pascaletopmessage@outlook.fr](mailto:pascaletopmessage@outlook.fr)

Donnez votre avis



Suivez nous sur les réseaux sociaux



*Taguez vos plus belles photos  
#destinationramatuelle*

OFFICE DU TOURISME  
ET DE LA CULTURE

Place de l'Ormeau, 83350 Ramatuelle  
[www.ramatuelle-tourisme.com](http://www.ramatuelle-tourisme.com)

+33 (0) 4 98 12 64 00 |  
[office@ramatuelle-tourisme.com](mailto:office@ramatuelle-tourisme.com)

